

**MENDELOVA UNIVERZITA V BRNĚ,
BUDOVA L
ÚPRAVA STAVEBNÍHO ODDĚLENÍ
- N2001, N2006-N2010 - ROZŠÍŘENÍ SPISOVNY
ELEKTROINSTALACE**

SEZNAM PŘÍLOH

E1 – Technická zpráva
E2 – Půdorys – demontáže
E3 – Půdorys – nové instalace
E4 – Rozvodnice RT20
R1 – Výpis materiálu

Ing. Jiří Kozlovský ELEKTRO Purkyňova 95a, Brno IČ 44079290	Investor: Mendelova univerzita v Brně, Zemědělská 1	
	Stupeň : DPS	Č.zak. : 19/19
	Datum : červenec 2019	Arch.č. : E373/19/19
Název akce : MENDELOVA UNIVERZITA V BRNĚ, BUDOVA L ÚPRAVA STAVEBNÍHO ODDĚLENÍ - N2001, N2006-N2010 - ROZŠÍŘENÍ SPISOVNY		
Část dokumentace : ELEKTROINSTALACE		

VYPRACOVAL ING. KOZLOVSKÝ	ODP.PROJ.PROFESE ING. KOZLOVSKÝ	KONTROLOVAL ING. KOZLOVSKÝ	ODP.PROJ.STAVBY ING.ARCH.GOLEŠ	ING. JIŘÍ KOZLOVSKÝ ELEKTRO e-mail: kozlovsky.j@iol.cz BRNO, PURKYŇOVA 95a	
KRAJ: JIHMORAVSKÝ	OBEC: BRNO	REVIZE:			
INVESTOR: Mendelova univerzita v Brně, Zemědělská 1				FORMÁT	4 A4
MENDELOVA UNIVERZITA V BRNĚ, BUDOVA L ÚPRAVA STAVEBNÍHO ODDĚLENÍ – N2001, N2006–N2010 – ROZŠÍŘENÍ SPISOVNY ELEKTROINSTALACE				DATUM	18.07.2019
				STUPEŇ	DPS
				SPECIALIZACE	ELEKTRO
				MĚŘÍTKO	–
				ZAK.ČÍSLO:	19/19
TECHNICKÁ ZPRÁVA				ARCHIVNÍ ČÍSLO E373/19/19	Č.VÝKRESU E 1
TENTO DOKUMENT JE DUŠEVNÍM VLASTNICTVÍM AUTORA. MÁ POVAHU DUŠEVNÍHO TAJEMSTVÍ DLE USTANOVENÍ PARAGRAFU 17 OBCHODNÍHO ZÁKONA A NESMÍ BÝT BEZ SOUHLASU AUTORA POUŽIT, KOPIROVÁN ČI PŘEDÁN TŘETÍ OSOBE.					

TECHNICKÁ ZPRÁVA

A. ÚDAJE O STAVBĚ

1. Rozsah řešení

Obsahem tohoto projektu je úprava elektroinstalace pro místnosti N2001, N2006 – N2010 Stavebního oddělení v budově L Mendelovy univerzity v Brně.

2. Základní technické údaje

Soustava:	3, N, PE, stř. 50 Hz, 400 V /TN-S
Ochrana:	autom. odpojením od zdroje, zvýšená proudovým chráničem
Instalovaný příkon:	navýšení 2 kW
Měření el. energie:	není řešeno
Vlivy prostředí:	AB5 (vnitřní prostory)

3. Podklady

Pro vypracování dokumentace byly k dispozici následující podklady:

- Požadavky investora a uživatelů
- Projekt architektonicko-stavebního řešení
- Zaměření na místě
- Projekt osvětlení a rozvodů v N2005

B. TECHNICKÉ ŘEŠENÍ

V místnostech N2001, N2006 až N2009 budou provedeny úpravy elektroinstalací, které souvisejí se stavebními úpravami, přesunem příček a novým uspořádáním místností na Stavebním oddělení v budově L Mendelovy univerzity. Na výkresu č. E2 jsou naznačeny požadované demontáže el. rozvodů. U některých prvků jsou požadovány přeinstalace (DT, prvky PZTS) včetně uložení jejich přívodů pod omítku do chrániček.

V m.č. N2009 vyměnit ovladače, zásuvku a obě svítidla za nové na stávajících místech. Obdobně vyměnit zásuvku na novém pánském WC N2007 (stávající N2008). Zásuvku pod rozvodnicí RT20 na chodbě (N2001) přeinstalovat nad podlahu, osadit nový přístroj. V dotčených místnostech demontovat všechna svítidla. Nová a upravená instalace je naznačena na v.č. E3.

Pozor – původní obklad v m.č. N2007 bude nahrazen novým. Nutno upozornit na ponechané stávající rozvody okruhů WL10 a WL12.

Místnosti N2001, N2006 až N2009

Veškerou instalaci uložit pod omítku kromě přívodů ke svídlům na stropěch, kde kabeláž uložit do lišt. Nové a upravované rozvody navazují na požadavky při demontážích, viz přeinstalace a výšková úprava zásuvek.

Hlavní okruh osvětlení N2001 bude ovládán čtyřmi tlačítky, která budou spínat a regulovat předřadníky DALI ve svídlích. Tlačítka budou umožňovat nastavení požadované osvětlenosti dle denní doby a dle využití kuchyňské linky. Zapojení předpokládá předřadníky DALI s funkcí Touch Dim (nutno požadovat při zadání objednávky svídel

označených A). Paralelní propojení tlačítek od svítidel bude dvoužilovým kabelem. Jedno svítidlo zavěsit do místnosti N2002 včetně instalace tlačítka pro ovládání stmívání svítidla. Napojení na okruh č. WL2. Zapojení ovládání DALI předřadníkem systému Touch Dim je naznačeno na v.č. E3.

Pro kuchyňku jsou vyhrazeny dva zásuvkové okruhy, jeden pro ohřívač vody a ledničku, druhý pro mikrovlnnou troubu a zásuvky nad pracovní deskou. Nutno dodržet požadované pozice a výšky, viz pohledy na v.č. E3.

Rozvodnice RT20

Stávající podružnou rozvodnici RT20 upravit dle požadavků na v.č. E4. Jde o doplnění kombinované přepěťové ochrany 2. a 3. stupně a doplnění nových chráničů s nadproudovou ochranou. Jde o okruhy pro kuchyňku a okruh určený pro úklid (zásuvky v N2005 až N2008). Z tohoto důvodu bude nutné stávající DIN lištu přemístit a doplnit o novou DIN lištu pro nové přístroje. Nachystat novou krycí desku s příslušnými výřezy.

Zednická výpomoc

Představuje výpomoc při ukládání kabeláže pod omítku, do podlahy a průstupy stěnami včetně zapravení. Dotčené prostory musí být v poslední etapě uklizeny a očištěny suchým i mokrým procesem.

C. BEZPEČNOST PRÁCE

Ochrana proti nebezpečnému dotykovému napětí bude provedena automatickým odpojením od zdroje v soustavě TN-S, proudový chránič (zásuvkové okruhy). Rozvody v místnostech Stavebního oddělení bude možné vypnout hlavním vypínačem v rozvodnici RT20.

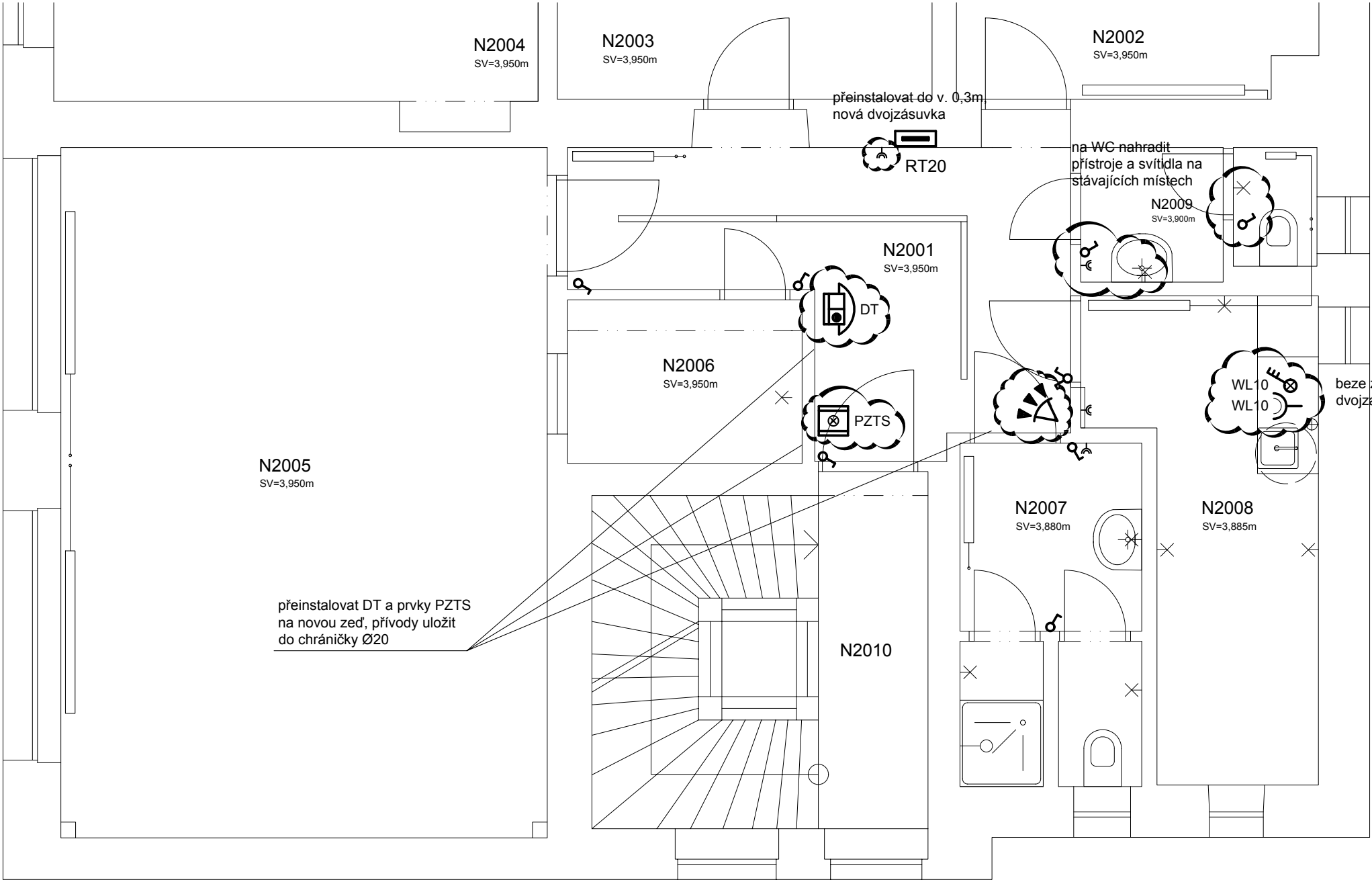
Instalace je určena pro užívání laiky a poučenými laiky. Údržbu a revizi smí provádět pouze osoba s elektrotechnickou kvalifikací.

D. NORMY A PŘEDPISY (v platném znění)

ČSN 33 0165	Značení vodičů barvami nebo číslicemi
ČSN 33 1500	Revize elektrických zařízení
ČSN 33 2000-1 ed.2	El.instalace nízkého napětí, Základní hlediska, stanovení základních charakteristik, definice
ČSN 33 2000-4-41 ed.3	Ochrana před úrazem el. proudem
ČSN 33 2000-4-43 ed.2	Ochrana před nadproudů
ČSN 33 2000-4-473	Opatření k ochraně proti nadproudům
ČSN 33 2000-5-51 ed.3	Výběr a stavba el. zařízení – Všeobecné předpisy
ČSN 33 2000-5-52 ed.2	Výběr a stavba el. zařízení – Elektrická vedení
ČSN 33 2000-5-534	Přepěťová ochranná zařízení
ČSN 33 2000-5-54 ed.3	Uzemnění a ochranné vodiče
ČSN 33 2000-6	Revize
ČSN 33 2000-7-701 ed.2	Zařízení jednoúčelová a ve zvláštních objektech - Prostory s vanou nebo sprchou
ČSN 33 2130 ed.3	El.instalace nízkého napětí - Vnitřní elektrické rozvody
ČSN 34 2300 ed.2	Předpisy pro vnitřní rozvody vedení elektronických komunikací
ČSN 34 7402	Pokyny pro používání NN kabelů a vodičů
ČSN 73 6005	Prostorové uspořádání sítí technického vybavení
ČSN 73 0802	Požární bezpečnost staveb - Nevýrobní objekty
ČSN 73 0833	Požární bezpečnost staveb - Budovy pro bydlení a ubytování

ČSN 73 0848	Požární bezpečnost staveb - Kabelové rozvody
ČSN EN 60529	Stupně ochrany krytem (krytí – IP kód)
ČSN ISO 3864-1 až 4	Bezpečnostní barvy a bezpečnostní značky
ČSN EN 12464-1	Světlo a osvětlení, část 1: Vnitřní pracovní prostory
Vyhl. č. 48/1982 Sb.	zákl. požadavky k zajištění bezpečnosti práce a tech. zařízení
Vyhl. č. 50/1978 Sb.	o odborné způsobilosti v elektrotechnice
Vyhl. č. 73/2010 Sb.	o vyhrazených elektrických zařízeních

Vypracoval: Ing. Jiří Kozlovský



LEGENDA MÍSTNOSTÍ

ozn.	název	plocha m²
N2001	CHODBA	11,60
N2002	KANCELÁŘ	11,11
N2003	KANCELÁŘ	13,55
N2004	KANCELÁŘ	17,73
N2005	KANCELÁŘ	32,64
N2006	SPISOVNA	3,72
N2007	WC	5,79
N2008	SPISOVNA+KUCHYŇKA	8,63
N2009	WC	2,89
N2010	CHODBA	3,79

LEGENDA

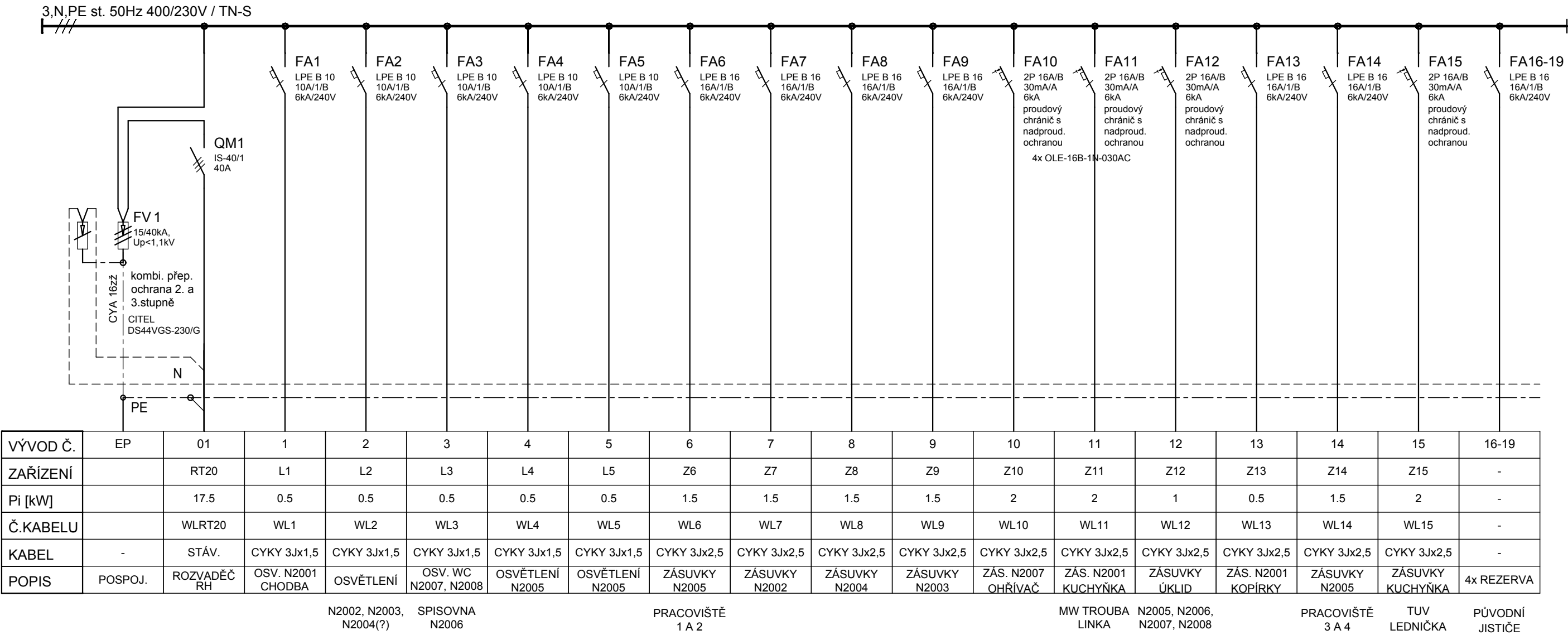
	OTOPNÁ TĚLESA
	BOJLER
	PODRUŽNÁ ROZVODNICE
	ZÁSUVKA JEDNONÁSOBNÁ
	ZÁSUVKA DVOJNÁSOBNÁ
	DATOVÁ DVOJZÁSUVKA
	TELEFONNÍ ZÁSUVKA
	SPÍNAČ JEDNODUCHÝ
	SPÍNAČ DVOJITÝ
	STROPNÍ SVÍTIDLO
	NÁSTĚNNÉ SVÍTIDLO
	OZNAČENÉ ZŮSTÁVÁ ZACHOVÁNO

LEGENDA

Úpravy se týkají místností N2001, N2006 až N2009. Na tomto výkresu jsou naznačeny požadované demontáže el. rozvodů. U některých prvků jsou požadovány přestavby (DT, prvky PZTS) včetně uložení přívodů pod omítku do chrániček. V m.č. N2009 vyměnit ovladače, zásuvku a obě svítidla za nové na stávajících místech. Obdobně vyměnit zásuvku na novém pánském WC N2007 (stávající N2008). Zásuvku pod rozvaděčem přestavět nad podlahu, osadit nový přístroj. V dotčených místnostech demontovat všechna svítidla. Nová a upravená instalace je naznačena na v.č. E3 a E5.

Soustava : 3,N,PE, stř.50Hz, 400V/230V/TN-S
Ochrana : sam. odpojením od zdroje
Vlivy : AB5 (vnitřní)

VYPRACOVAL ING. KOZLOVSKÝ		ODP.PROJ.PROFESE ING. KOZLOVSKÝ		KONTROLOVAL ING. KOZLOVSKÝ		ODP.PROJ.STAVBY ING.ARCH.GOLEŠ		ING. JIŘÍ KOZLOVSKÝ ELEKTRO e-mail: kozlovsky.j@iol.cz BRNO, PURKYŇOVA 95a			
KRAJ: JIHMORAVSKÝ			OBEC: BRNO			REVIZE:					
INVESTOR: Mendelova univerzita v Brně, Zemědělská 1								FORMÁT		2 A4	
MENDELOVA UNIVERZITA V BRNĚ, BUDOVA L ÚPRAVA STAVEBNÍHO ODDĚLENÍ – N2001, N2006–N2010 – ROZŠÍŘENÍ SPISOVNY ELEKTROINSTALACE								DATUM		08.07.2019	
								STUPEŇ		DPS	
								SPECIALIZACE		ELEKTRO	
								MĚŘITKO		1:50	
								ZAK.ČÍSLO:		19/19	
PŮDORYS – DEMONTÁŽE								ARCHIVNÍ ČÍSLO		Č.VÝKRESU	
								E373/19/19		E2	
TENTO DOKUMENT JE DUŠEVNÍM VLASTNICTVÍM AUTORA. MÁ POVAHU DUŠEVNÍHO TAJEMSTVÍ DLE USTANOVENÍ PARAGRAFU 17 OBCHODNÍHO ZÁKONA A NESMÍ BYT BEZ SOUHLASU AUTORA POUŽIT, KOPIROVÁN ČI PŘEDÁN TŘETÍ OSOBE.											



TYP: STÁVAJÍCÍ OCEP
PROVEDENÍ: ZAPUŠTĚNÁ
KRYTÍ UZAVŘENÝ: IP 40 (30)
KRYTÍ OTEVŘENÝ: IP 20
ROZMĚRY: -
VELIKOST: -
NÁTĚR: -
OBSLUHA: LAIKY
PŘÍVOD(Y): ZESPODU
VÝVODY: HAHORU

UPOZORNĚNÍ NA PŘEČÍSLOVÁNÍ MÍSTNOSTÍ:

N2009 - přečíslována na N2008 (WC ženy)

INSTALACE V M.Č. N2006, N2007 A N2008 BUDE ZCELA NOVÁ - PŘESUN DISPOZICE TĚCHTO MÍSTNOSTÍ !

POŽADOVANÉ ÚPRAVY ROZVODNICE:

- posunout stávající DIN lištu
- přidat novou DIN lištu
- osadit a zapojit kombinovanou přep. ochranu 2. a 3. stupně
- doplnit 4 vývody - chrániče s nadproudovou ochranou, vývod 10, 11, 12, 15
- do rozvodnice osadit novou zákrytovou desku dle nových pozic přístrojů

SOUSTAVA : 3,N,PE stř. 50Hz, 400V / TN-S
OCHRANA : AUTO. ODPOJENÍM OD ZDROJE
JMEN. PROUD : 40 A (stávající)

VYPRACOVAL ING. KOZLOVSKÝ		ODP.PROJ.PROFESE ING. KOZLOVSKÝ		KONTROLOVAL ING. KOZLOVSKÝ		ODP.PROJ.STAVBY ING.ARCH.GOLEŠ		ING. JIŘÍ KOZLOVSKÝ ELEKTRO e-mail: kozlovsky.j@iol.cz BRNO, PURKYŇOVA 95a		
KRAJ: JIHMORAVSKÝ		OBEC: BRNO			REVIZE:					
INVESTOR: Mendelova univerzita v Brně, Zemědělská 1									FORMÁT	2 A4
MENDELOVA UNIVERZITA V BRNĚ, BUDOVA L ÚPRAVA STAVEBNÍHO ODDĚLENÍ – N2001, N2006–N2010 – ROZŠÍŘENÍ SPISOVNY ELEKTROINSTALACE									DATUM	15.07.2019
									STUPEŇ	DPS
									SPECIALIZACE	ELEKTRO
									MĚŘITKO	–
									ZAK.ČÍSLO:	
ROZVODNICE RT20									ARCHIVNÍ ČÍSLO E373/19/19	Č.VÝKRESU E4
TENTO DOKUMENT JE DUŠEVNÍM VLASTNICTVÍM AUTORA. MÁ POVAHU DUŠEVNÍHO TAJEMSTVÍ DLE USTANOVENÍ PARAGRAFU 17 OBCHODNÍHO ZÁKONA A NESMÍ BÝT BEZ SOUHLASU AUTORA POUŽIT, KÓPIROVÁN ČI PŘEDÁN TŘETÍ OSOBĚ.										

VYPRACOVAL ING. KOZLOVSKÝ	ODP.PROJ.PROFESE ING. KOZLOVSKÝ	KONTROLOVAL ING. KOZLOVSKÝ	ODP.PROJ.STAVBY ING.ARCH.GOLEŠ	ING. JIŘÍ KOZLOVSKÝ ELEKTRO e-mail: kozlovsky.j@iol.cz BRNO, PURKYŇOVA 95a	
KRAJ: JIHMORAVSKÝ	OBEC: BRNO	REVIZE:			
INVESTOR: Mendelova univerzita v Brně, Zemědělská 1				FORMÁT	4 A4
MENDELOVA UNIVERZITA V BRNĚ, BUDOVA L ÚPRAVA STAVEBNÍHO ODDĚLENÍ – N2001, N2006–N2010 – ROZŠÍŘENÍ SPISOVNY ELEKTROINSTALACE				DATUM	18.07.2019
				STUPEŇ	DPS
				SPECIALIZACE	ELEKTRO
				MĚŘÍTKO	–
				ZAK.ČÍSLO:	19/19
VÝPIS MATERIÁLU				ARCHIVNÍ ČÍSLO E373/19/19	Č.VÝKRESU R1
TENTO DOKUMENT JE DUŠEVNÍM VLASTNICTVÍM AUTORA. MÁ POVAHU DUŠEVNÍHO TAJEMSTVÍ DLE USTANOVENÍ PARAGRAFU 17 OBCHODNÍHO ZÁKONA A NESMÍ BÝT BEZ SOUHLASU AUTORA POUŽIT, KOPIROVÁN ČI PŘEDÁN TŘETÍ OSOBE.					

Seznam prací a dodávek elektrotechnických zařízení

CÚ

Akce:	MENDELOVA UNIVERZITA V BRNĚ, BUDOVA L ÚPRAVA STAVEBNÍHO ODDĚLENÍ	Z. č.:	19/19
Projekt:	- N2001, N2006 - N2010 ELEKTROINSTALACE	A. č.:	E373/19/19
Investor:	Mendelova univerzita v Brně, Zemědělská 1	Smlouva:	
Zpracovatel:			

Základní náklady

Dodávka

Doprava 3,60%, Přesun 1,00%

Montáž - materiál

Montáž - práce

Mezisoučet 1

PPV 6,00% z montáže: materiál + práce

Nátěry

Zednická výpomoc pro elektro

PPV 0,00% z nátěrů a zemních prací

Mezisoučet 2

Rizika a pojištění 0,00% z mezisoučtu 2

Opravy v záruce 0,00% z mezisoučtu 1

Základní náklady celkem

Vedlejší a ostatní náklady (VRN)

Dokumentace skut.prov. 0,00% z mezisoučtu 2

GZS 0,00% z pravé strany mezisoučtu 2

Provozní vlivy 0,00% z pravé strany mezisoučtu 2

Vedlejší a ostatní náklady (VRN) celkem

Kompletační činnost

Náklady celkem

Základ a hodnota DPH 21%

Základ a hodnota DPH 15%

Náklady celkem s DPH

Součty odstavců

Materiál

Montáž

Elektromontáže

Zednická výpomoc pro elektro

Uvedené ceny jsou v Kč a nezahrnují DPH, pokud to není uvedeno.

Datum:

Vypracoval: Ing. Jiří Kozlovský, Projekce ELEKTRO, Purkyňova 95a, Brno

Kontroloval: ING. KOZLOVSKÝ

Pozice	Název	Mj	Počet	Materiál	Materiál celkem	Montáž	Montáž celkem	Cena celkem
	<i>Při vyplňování výkazu výměr je nutné respektovat dále uvedené pokyny:</i>							
	<i>1) Při zpracování nabídky je nutné využít všech částí (dílů) projektu pro provádění stavby, tj. technické zprávy vč. příloh a knihy výrobků, všechny výkresy, tabulky a specifikace materiálů.</i>							
	<i>2) Součástí nabídkové ceny musí být veškeré náklady, aby cena byla konečná a zahrnovala celou dodávku a montáž</i>							
	<i>3) Každá účastníkem zadávacího řízení vyplněná položka musí cenově obsahovat veškeré technicky a logicky doveditelné součásti dodávky a montáže (včetně údajů o podmínkách a úhradě licencí potřebných SW).</i>							
	<i>4) Dodávky a montáže uvedené v nabídce musí být naceněny včetně veškerého souvisejícího doplňkového, podružného a montážního materiálu tak, aby celé zařízení bylo funkční a splňovalo všechny předpisy, které se na ně vztahují</i>							
	Elektromontáže							
	<i>Svítlidla LED SLIM, závěsné direkt/indirekt, Elkovo Čepelík</i>							
	<i>3000°K, 58W, 6900lm, mikropřizmatický difuzor s matnou vrstvou</i>							
1	ZCLED3G58L830/SLIM-MIKRO-C+DimDALI s funkcí Touch Dim ozn. A	ks	2,00					
	<i>Svítlidla LED SLIM, závěsné direkt/indirekt, do místnosti N2002</i>							
2	ZCLED3G58L830/SLIM-MIKRO-C+DimDALI s funkcí Touch Dim ozn. A	ks	1,00					
	<i>Svítlidla LED přisazené s vyšším krytím, Elkovo Čepelík</i>							
3	GOOD, LED, typ ZCLED3G59L840/HR210-OPAL-IP54, 4000°K, 59W, 6325lm, IP54, rozměry 210x1545x60, ozn. B	ks	1,00					
	<i>Svítlidlo LED, přisaz., 3000°K, 15W, 1360lm, stínítko PC, opál, Osmont</i>							
4	TITAN 1 PC, typ LED-1L14C03KN62/PC06, 3000°K, 15W, 1360 lm, IP54, rozměry ø300x105 kat.č. 56206 ozn. C	ks	5,00					
	ZÁSUVKA NN, SWING, SWING L							
5	5518G-A02349 B1 Zásuvka jednonásobná, s ochranným kolíkem; řazení 2P+PE; d. Swing, Swing L; b. jasně bílá	ks	5,00					
	ZÁSUVKA NN KOMPLETNÍ, SWING L							
6	5513J-C02357 B1 Zásuvka dvojnásobná s ochrannými kolíky, s clonkami, s natočenou dutinou; řazení 2x(2P+PE); d. Swing L; b. jasně bílá	ks	2,00					
	ZÁSUVKA KOMPLETNÍ, OCHRANA PŘED PŘEPĚTÍM, SWING L							
7	5593J-C02357 B1 Zásuvka dvojnásobná s ochr. kolíky, s natočenou dutinou, s ochranou před přepětím; řazení 2x(2P+PE); b. jasně bílá	ks	1,00					
	SPÍNAČ SWING, SWING L							
8	3557G-A01340 B1 Spínač jednopólový s krytem; řazení 1; Swing L; jasně bílá	ks	3,00					
	SPÍNAČ, PŘEPÍNAČ, SWING, SWING L							
9	3557G-A05340 B1 Přepínač sériový s krytem; řazení 5; Swing L; jasně bílá	ks	1,00					
	OVLÁDAČ, SWING, SWING L							
10	3557G-A80340 B1 Ovládač zapínací; řazení 1/0; d. Swing L; b. jasně bílá	ks	5,00					
	RÁMEČEK, SWING							
11	3901G-A00010 B1 Rámeček jednonásobný; d. Swing; b. jasně bílá	ks	11,00					
	ZÁSUVKA NN, FUTURE LINEAR							
12	5519B-A02357885 Zásuvka jednonásobná, s ochranným kolíkem, s clonkami; řazení 2P+PE; d. Future linear; b. mechanická černá	ks	3,00					
	RÁMEČEK, FUTURE LINEAR							
13	1723-885K Rámeček, trojnásobný, pro vodorovnou i svislou montáž; d. Future linear; b. mechanická černá, 1754-0-4421	ks	1,00					
	KRABICE							
14	KSK 80_KA KRABICE S KRYTÍM IP 66	ks	2,00					
15	S-KSK 1_KB SVORKOVNICE PRO KSK 5 PÓL	ks	2,00					
16	KU 68-1901_KA KRABICE UNIVERZÁLNÍ	ks	19,00					
17	KP 64/3_KA KRABICE PŘÍSTROJOVÁ - POD OMÍTKU (pro trojrámeček)	ks	1,00					
18	KU 68-1903_KA KRABICE ODBOČNÁ	ks	12,00					
19	LK 80R/1_HB KRABICE LIŠTOVÁ pro přístroje d. řady Swing	ks	1,00					
	KABEL SILOVÝ, IZOLACE PVC							
20	CYKY-O 2x1,5 , pevně	m	20,00					
21	CYKY-J 3x1,5 , pevně	m	55,00					
22	CYKY-J 5x1,5 , pevně	m	10,00					
23	CYKY-J 3x2,5 , pevně	m	62,00					
24	Šňůra H05VV-F-G 5x1.5 mm2 , volně	m	7,00					
25	Kabel stíněný FTP 4p Cat 6A, zatažení, přenístění DT, PZTS, PIR	m	40,00					
	KABELOVÉ KANÁLY, LIŠTY A CHRÁNIČKY							
26	LHD 20x20_HD LIŠTA HRANATÁ (2m v kartonu) - DVOJ. ZÁMEK	m	25,00					
27	1420, Trubka ohebná 320 N PVC D 20/14,1 pod omítky / pevně	m	26,00					

Pozice	Název	Mj	Počet	Materiál	Materiál celkem	Montáž	Montáž celkem	Cena celkem
	UKONČENÍ KABELŮ DO							
28	4x6 mm ²	ks	12,00					
29	5x6 mm ²	ks	2,00					
	DOPLNĚNÍ STÁVAJÍCÍHO ROZVADĚČE RT20, viz v.č. E4							
30	OLE-16B-1N-030AC Proudový chránič s nadproudovou ochr. 16A/B/30mA	Ks	4,00					
31	Přep. ochrana 2+3 st., 15/40kA, Up<1,1kV, TN-S, DS44VGS-230/G, Cítel	Ks	1,00					
	ÚPRAVY V ROZVADĚČÍCH							
32	Úpravy v rozvaděči, číslování, odpojení pův. okruhu, demont. 4 ks jističů	hod	6,00					
33	Popisné štítky kabelů, popisy, bužírky	ks	16,00					
34	Výstražné tabulky (samolep)	ks	4,00					
35	Zákryt přístrojů - krycí deska	ks	1,00					
36	Přístrojová DIN lišta š. 600	ks	1,00					
37	Oprava závěsů a rámu, zámek, vyčištění dutiny a vysátí prachu v rozvodnici	ks	1,00					
	DEMONTÁŽ INSTALAČNÍCH PRVKŮ A KABELÁŽE, LIKVIDACE							
38	Kabeláž, silno i slabo, úprava původních vývodů, ekol. likvidace	hod	8,00					
39	Přístroje stávajících silových zásuvek a ovladačů	hod	4,00					
40	Svítlidla lineární závěsná 1x 80W, 2m, spojená	ks	3,00					
41	Svítlidla přisazená nástěnná	ks	9,00					
	DEMONTÁŽ A OPĚTOVNÁ MONTÁŽ							
42	Nástěnný DT, klávesnice PZTS a čidlo PIR vč. kabeláže uložené pod omítku	hod	6,00					
	KOORDINAČNÍ PRÁCE							
43	s uživatelem v místnostech s instalací	hod	6,00					
44	Napojení na stávající zařízení	hod	2,00					
45	Montáž mimo ceníkové položky	hod	12,00					
	PROVEDENÍ REVIZNÍCH ZKOUSEK							
46	Revizní technik silnoproud	hod	6,00					
	PROJEKTY SKUTEČNÉHO PROVEDENÍ							
	3x paré v papírové podobě, 2x digitální - formát AutoCAD-dwg na CD							
	cena je součástí vedlejších a ostatních nákladů (VRN)							
47	Podružný materiál							
	Elektromontáže - celkem							
	Zednická výpomoc pro elektro							
	OCHRANA PROTI PRACHU							
48	zakrývací fólie	m ²	50,00					
	ZEDNICKÁ VÝPOMOC							
49	pro elektromontáže	hod	10,00					
	OSTATNÍ PRÁCE							
50	Příplatek pro práci ve výškách nad 2,5 m na žebříku	hod	5,00					
	VRTÁNÍ DIAMANT. KORUNKOU KAPES VE ZDIVU							
51	na krabice D68 s odsáváním prachu	ks	34,00					
	ŘEZÁNÍ RÝH VE ZDIVU CIHELNEM							
52	Drážka v cihelné stěně do 30x30	m	10,00					
53	Drážka v cihelné stěně do 50x50	m	28,00					
	VRTÁNÍ OTVORŮ VE ZDIVU CIHELNEM							
54	Pro jednotlivé kabely do 30mm, délka do 200mm	ks	6,00					
	HRUBA VYPLN RÝH MALTOU							
55	Jakékoliv šíře	m ²	3,00					
	ZAPRAVENÍ DRÁŽEK, PRŮSTUPŮ A NIK							
56	Malta fajnová	kg	25,00					
57	Zapravení drážek, úklid	m ²	3,00					
	ČIŠTĚNÍ BUDOV ZAMETÁNÍM							
58	Suchý a mokrý proces	m ²	50,00					
	PŘESUN SUTI A VYBOURANÉHO MAT.							
59	do kontejneru	q	1,00					
	DOPRAVA NA SKLÁDKU DO 30km							
60	Do 30km, poplatek, uložení	q	1,00					
	Zednická výpomoc pro elektro - celkem							